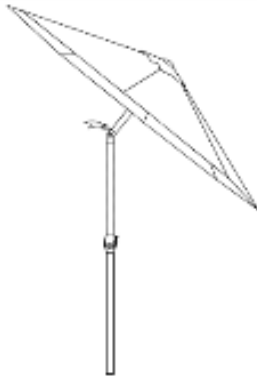


# PARASOL CHYPRE III

Réf: 201542,201544,312054,433755,434802

IMPORTANT, A CONSERVER POUR REFERENCE  
ULTERIEURE, A LIRE ATTENTIVEMENT



Visuel non contractuel

## Caractéristiques:

- Dimensions indicatives diamètre: 3m
- 6 baleines en acier
- Diamètre du mât 38mm
- Toile en polyester 160g/m<sup>2</sup>

**Ce parasol est dédié à une utilisation exclusivement familiale domestique**

### 1. CONSEIL D'UTILISATION

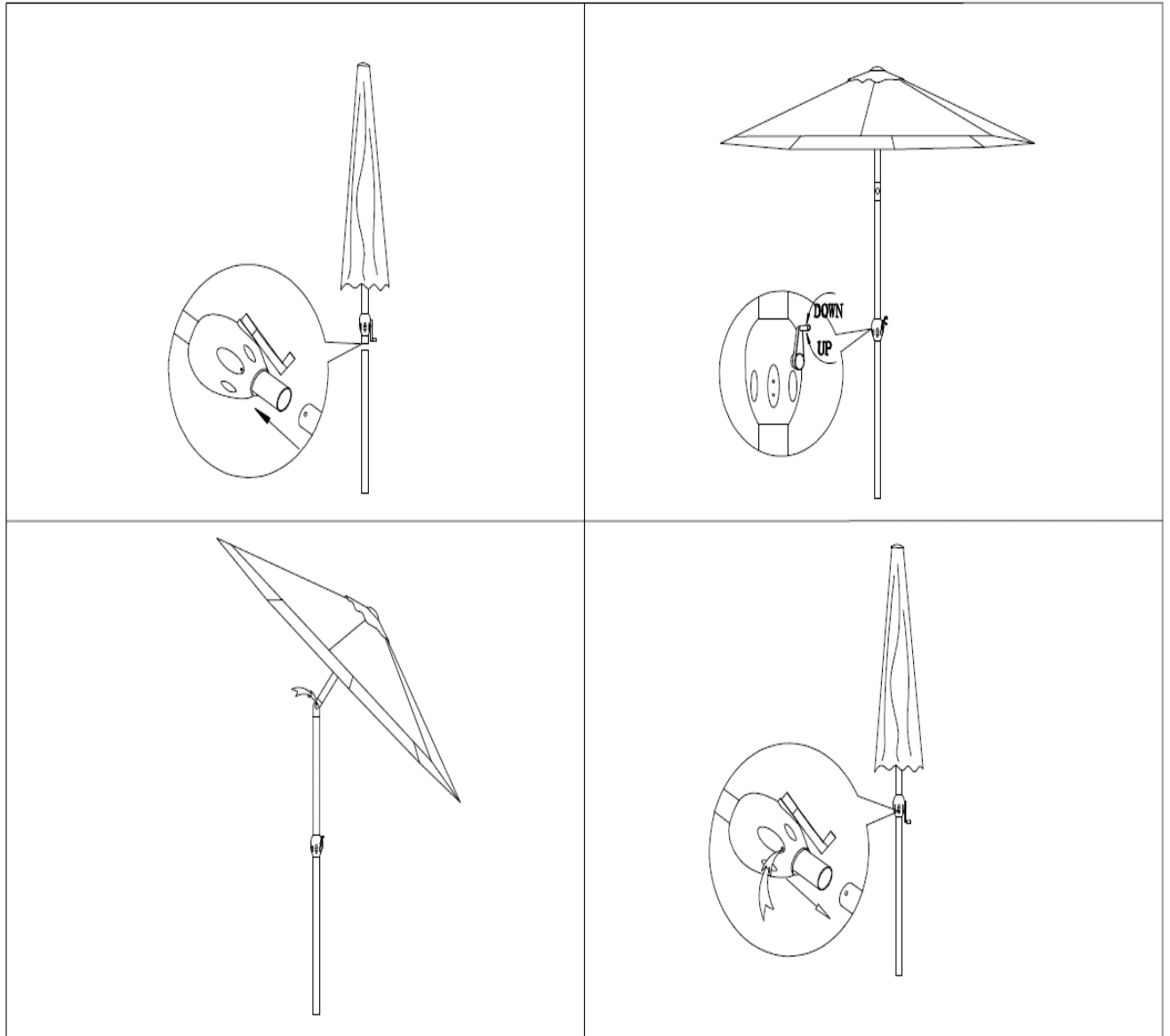
- Lors du déballage, vérifier que les baleines et/ou cordages sont en bon état et non entrecroisées.
- A installer sur un sol plan. Lester le pied.
- Ne jamais forcer pour ouvrir un parasol
- Vérifier plutôt si les baleines ne sont pas entrecroisées durant le transport ou à la mise en carton.
- Du fait de la grande taille de certains parasols, leur ouverture nécessite d'être aidé manuellement en soutenant toile et baleines (voir faire cette ouverture à 2 personnes).
- Ne pas rester sous le parasol en cas d'orage.
- Ne pas suspendre d'éclairage directement sous la toile.
- Ne pas accrocher de charge sur l'armature ou à la toile.
- Attention aux risques de pincement et de cisaillement lors du montage.
- Il est recommandé de replier le parasol par temps de pluie ou par fort vent.
- Ne pas plier le parasol lorsque celui-ci est encombré d'objets ou d végétaux.
- Tenir éloigné du feu, d'une flamme, ou de toute source de chaleur (sources lumineuses type halogène...)
- Suivre les recommandations d'utilisation des parasols (retirer le parasol en cas de fort vent...)

### 2. ENTRETIEN ET STOCKAGE

- Procéder régulièrement au dépoussiérage de l'article, à l'aide d'un chiffon humide et de l'eau Claire (sans détergent).
- Ne pas plier l'article pour démontage et stockage lorsque celui-ci est mouillé.
- Il est conseillé de stocker le parasol dans un local sec, une fois nettoyé, sec et propre.
- Vérifier et contrôle régulièrement le serrage des vis et des attaches.

### 3. ELEMENTS DE MONTAGE

- Avant de commencer le montage, s'assurer que toutes les pièces et la visserie sont bien présentes.



Importé de Chine par MBI

1, Rue Montaigne

45380 la Chapelle Saint-Mesmin

N°de série: WW/2017

---

**inventiv**  
SERVICE CONSOMMATEURS  
1, rue Montaigne  
45380 La Chapelle St Mesmin - France  
**09 70 82 04 12**  
Prix d'un appel local non surtaxé  
contact@info-inventiv.com

---



Lors de la mise au rebut du produit, Jetez le manuel d'utilisation selon les *consignes de tri* sélectif