

# MAGIC'REBOUCH

KIT COMPLET DE REBOUCHAGE FACILE DES TROUS ET FISSURES DE TOUTES TAILLES, SUR DES SUPPORTS EN INTÉRIEUR



## PLUS PRODUIT

- REBOUCHE SANS LIMITE D'ÉPAISSEUR
- EXTRA BLANC : RETOUCHE INVISIBLE
- ENDUIT ALLÉGÉ
- PRÊT À PEINDRE EN 1h30

## CARACTÉRISTIQUES

Destination



Épaisseur



Entre 2 couches\*



Prêt à peindre\*



Nettoyage\*\*

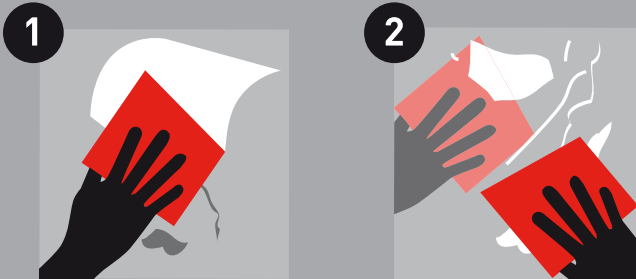


\*Les temps de séchage, de redoublent et de recouvrement sont donnés à titre indicatif et dépendent du support, de l'épaisseur appliquée, de la température et de l'humidité.

\*\* Pour nettoyer efficacement vos outils, attendez que le produit soit complètement sec, puis grattez. L'utilisation de l'eau n'est pas une nécessité.

## APPLICATION

- 1 REBOUCHER les cavités en remplissant abondamment à l'aide de la spatule.
- 2 ÉGALISER la surface avec la spatule en croisant les passes.



## INCLUS DANS LE KIT



Spatule



800 ml d'enduit

## LES BONS CONSEILS

Pour le traitement des fissures, avant l'opération de rebouchage, utiliser un grattoir triangulaire pour les ouvrir, puis bien les dépoussiérer à l'aide d'une brosse.

## ÉMISSIONS DANS L'AIR INTÉRIEUR\*



\* informations sur le niveau d'émission de substances volatiles dans l'air intérieur, présentant un risque de toxicité par inhalation, sur une échelle de classe allant de A+ (très faibles émissions) à C (fortes émissions).

Contient mélange de : 5-chloro-2-méthyl-4-isothiazolin-3-one [n° CE 247-500-7] et 2-méthyl-4-isothiazolin-3-one [n° CE 220-239-6] (3:1).  
Peut produire une réaction allergique.

## PRÉCAUTIONS D'EMPLOI

- Le port des gants est conseillé lors de l'application.
- Ne pas appliquer directement sur papier peint, ni en-dessous de 8°C.
- Après usage, refermer et stocker à l'abri du gel et de la chaleur.
- Les temps de séchage sont donnés à titre indicatif et dépendent du support, de l'épaisseur appliquée, de la température et de l'humidité.
- Pensez à notre santé : le port du masque est recommandé lors du ponçage.
- Produit garanti 12 mois à compter de la date d'achat, facture d'achat faisant foi, dans son emballage d'origine fermé et stocké à l'abri du gel et de la chaleur.

## FORMAT DISPONIBLE

Format	Poids
Seau	800 ml

[www.toupret.com](http://www.toupret.com)

► N°Azur 0 810 47 20 20

PRIX APPEL LOCAL

TOUPRET S.A.

24, rue du 14 Juillet - 91813 Corbeil-Essonnes Cedex - France  
Tél. : 33 (0) 1 69 47 20 20 - Fax. : 33 (0) 1 60 75 87 11



**TOUPRET**  
RELEVONS TOUS LES DÉFIS