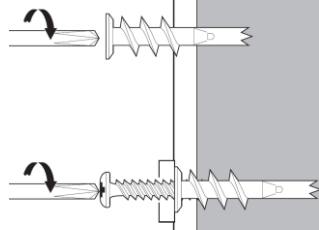


**vix****RED HEAD®****FABRIQUÉ  
EN FRANCE****Projets conseillés**

- ◆ Convecteurs
- ◆ Etagères
- ◆ Cadres, miroirs
- ◆ Luminaires
- ◆ Armoires à pharmacies
- ◆ Accessoires salles de bains

**PLAQUE DE PLÂTRE :**

Fonctionne aussi dans carreau de plâtre et béton cellulaire

**Vissez, c'est fixé !****RESISTANCES :**

	Plaque de plâtre*	Carreau de plâtre*	Béton cellulaire*	Epaisseur à fixer
Avec vis TR $\varnothing 4.5$ x 35	20 kg	20 kg	10 kg	12 mm
Avec vis TR $\varnothing 4.5$ x 50	20 kg	20 kg	10 kg	27 mm

\*au cisaillement pour une cheville mesurée dans les matériaux désignés. Tenue indicative sur un matériau support sain et dans des conditions normales d'installation.

**PACKAGINGS DISPONIBLES :**

	Blisters avec vis	Sachet Cutbox	Mallettes	Boîtes	Coffrets
Vis de $\varnothing 4.5$ x 35mm	X	X	X	X	X
Vis de $\varnothing 4.5$ x 50mm	X	X	X	X	X

**Pose facile**

La pointe en forme de strident permet une pose instantanée sans effort et sans besoin de pré-percer

**Cheville ultra-résistante**

Le zamak résiste à la corrosion

**Cheville brevetée**

Son filetage progressif élimine les particules de plâtre sans détériorer le mur

**Je fixe tout**

Disponible avec tête ronde pour fixer des pièces en métal ou en PVC, ou avec tête fraisée pour fixer des pièces de bois