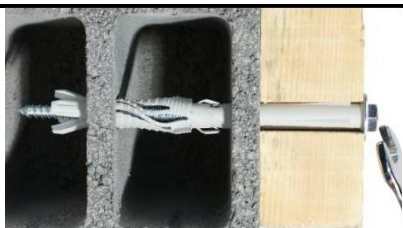


# LONGFORCE



Fabriqué  
en Italie



## Projets recommandés :

- ◆ Auvent
- ◆ Sabot de charpente
- ◆ Huisserie
- ◆ Chauffe-eau (chev. Ø14)
- ◆ Store-banne
- ◆ Parabole
- ◆ Radiateur
- ◆ Main courante

## POUR TOUS LES TYPES DE MURS :

Béton – Pierre – Brique pleine – Parpaing plein – Brique creuse – Parpaing creux

## La cheville longue spécial charges lourdes

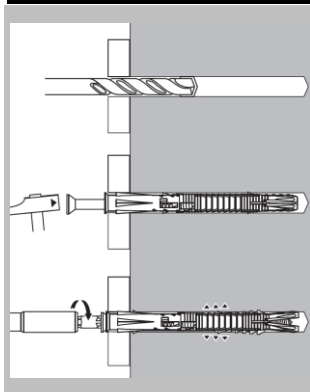
### RESISTANCES :

	Parpaing creux*	Béton*	Epaisseur à fixer
Ø8	50 kg	150 kg	De 30 à 50 mm
Ø10	55 kg	190 kg	De 30 à 140 mm
Ø12	65 kg	250 kg	50 à 140 mm
Ø14	80 kg	285 kg	-
Ø16	95 kg	540 kg	110 mm

\*au cisaillement pour une cheville mesurée dans les matériaux désignés. Tenue indicative sur un matériau support sain et dans des conditions normales d'installation.

### PACKAGINGS DISPONIBLES :

	Sachets brochables doubles
Ø8x100mm	x
Ø8x120mm	x
Ø10x100mm	x
Ø10x145mm	x
Ø10x160mm	x
Ø10x210mm	x
Ø12x120mm	x
Ø12x145mm	x
Ø12x210mm	x
Ø14x145mm	x
Ø16x200mm	x
Ø16x165mm	x



### Accroche parfaite dans le plein

Grâce à ses ailettes de rotation réparties en longueur



### Surperformante dans le creux

Double expansion : déformation de la cheville puis écartement dans la 2<sup>ème</sup> alvéole

### Frappe directe possible

Au travers de la pièce à fixer : bois, isolant